

# NAPOLI

**Cramer**<sup>®</sup>  
POLSTERMANUFAKTUR



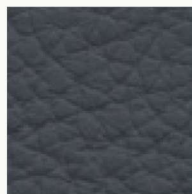
0500  
schwarz



1228  
schiefer



1241  
basalt



1266  
anthrazit



1279  
umbragrau



1292  
cenere



1388  
elefante



1394  
clay



1401  
beigegrau



1402  
fango



1404  
moor



1434  
stone



1473  
flintstone

Kleine Farbabweichungen sind beim Naturprodukt Leder möglich. *Colour variations are possible due to the natural character of leather.*  
Die am Bildschirm dargestellten Farbmuster dienen als Anhaltspunkte. *The colour samples presented are indicative only.*

# NAPOLI



1492  
taupe



1516  
gris



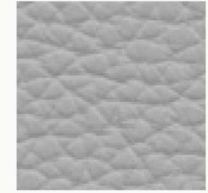
1562  
cotta



1638  
platin



1822  
lichtgrau



1863  
grigio luce



1881  
steingrau



1886  
tortora



1919  
pebble



1958  
vero



1988  
kiesel



2105  
testa di moro



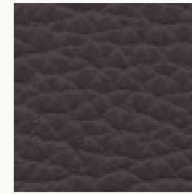
2163  
sephia braun



2207  
mocca



2214  
kastanie



2237  
terra braun



2262  
caffé



2290  
blassbraun



2296  
apes



2319  
rosenholz



2428  
rehbraun



2600  
cognac



2620  
haselnuss



2621  
weizen



2642  
sahara



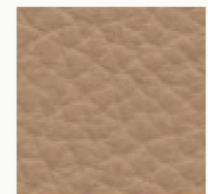
2650  
brandy



2712  
cashew



2757  
caramel



2794  
pecan



2813  
natur



# NAPOLI



3333  
coco



3588  
crema



3651  
savanne dunkel



3688  
savanne



3713  
ivory



3716  
peanut



3753  
creme-beige



3819  
sahne



3822  
elfenbein



3832  
off-white



4133  
burgundy



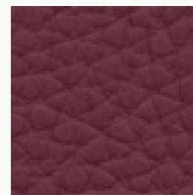
4280  
ziegelrot



4298  
rost



4300  
rubin



4319  
vino



4336  
kirsche



4352  
karminrot



4353  
diablo



4411  
rosso



4818  
mandarine



4856  
safran



4901  
pink



4902  
magenta



4913  
rosa



5030  
oceano



5078  
saphirblau



5115  
opal



5250  
kobaltblau



5471  
maritimblau



5575  
atlantic

# NAPOLI



5613  
lagune



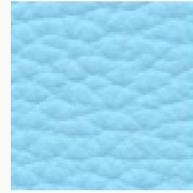
5680  
taubenblau



5785  
caribic



5856  
petrol



5926  
bleu hell



6110  
purple



6194  
brombeer



6498  
ehrenpreis



6886  
flieder



7032  
schwarz-grün



7055  
army-green



7147  
oliv



7242  
forest



7523  
arcadia



7612  
kiwi



7639  
avocadi



7688  
apple



7711  
civaia



7796  
grünsparn



7830  
mint



8043  
senf



8350  
mimosa



8424  
mango



8530  
sun



8647  
gelb



9436  
weiß



9437  
altweiß



9445  
eierschale



9438  
reinweiß

# NAPOLI

Kollektion **2**  
Duro

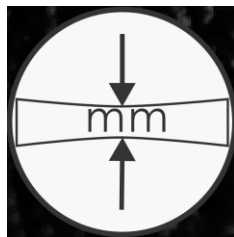
Kräftiges, weiches Rindleder mit markantem Millkorn

ROHHÄUTE



Europäische Rindshäute  
4,8 - 5,7 m<sup>2</sup>

STÄRKE



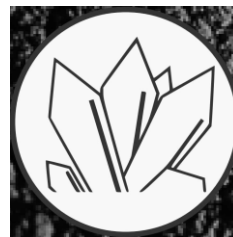
1,3 - 1,5 mm

OBERFLÄCHE



Pigmentiert

GERBUNG



Ökologiegerechte  
Mineralgerbung

BRANDVERHALTEN



DIN EN 1021-1 EUFAC  
DIN EN 1021-2 EUFAC  
BS 5852 PART 1+2

Einsatz / use	Möbel, Objektbereich, Applikationen <i>Furniture, contract business, applications</i>
Farben / colours	Laut Musterkarte (Sonderfarben auf Anfrage) <i>According to colour card (special colours upon request)</i>
Lieferung / shipment	Ab Lager / ex stock
Minimum	1 Haut / hide
Fettung / fatting	Hochwertige Fettstoffe für einen weichen, softigen Griff <i>High-value fat stuffs for a comfortably soft feel</i>
Färbung / dyeing	Im Fass durchgefärbt, mit hochwertigen Farbstoffen <i>Dyed-through in the drum, with high-class dye stuffs</i>
Oberfläche / surface	Pigmentzurichtung für Farbegalität und Lichtehtheit <i>Pigment finish for colour and light constancy</i>
PCP	Entspricht der PCP-Verbotsverordnung vom 12.12.1989 <i>According to the PCP-regulation dated 12/12/1989</i>
Umwelt, AZO-Farbstoffe / environment, AZO colours	Die Leder werden umweltfreundlich, ohne Einsatz von AZO-Farbstoffen, gemäß der Verbotsverordnung, hergestellt. / <i>The leathers are being produced ecologically safe, according to laws and regulations, without AZO colours.</i>
Brandverhalten / inflammability	DIN EN 1021-1 EUFAC, DIN EN 1021-2 EUFAC, BS5852 Part 1+2
Lichtbeständigkeit / light constancy	≥ 5 (EN ISO 105 – B02)
Reibechtheit / rubbing fastness	≥ 3-4 trocken / dry: 500 EN ISO 11640 ≥ 3-4 nass / wet: 250 EN ISO 11640 ≥ 3-4 alkalisch / alcalic: 80 EN ISO 11640
Dauerfaltverhalten / crack resistance	30 000 – keine Veränderungen / <i>no damage EN ISO 5402</i>
Pflege / care	Die Leder können mit einem nebelfeuchten Tuch und neutraler Seifenlösung gereinigt werden. / <i>The leathers can be cleaned with a moistened cloth and neutral soap.</i>  Die passende Pflege finden Sie auf / <i>You will find suitable leather care products on</i> <a href="http://www.leder-reinhardt.lederpflege.de">www.leder-reinhardt.lederpflege.de</a>